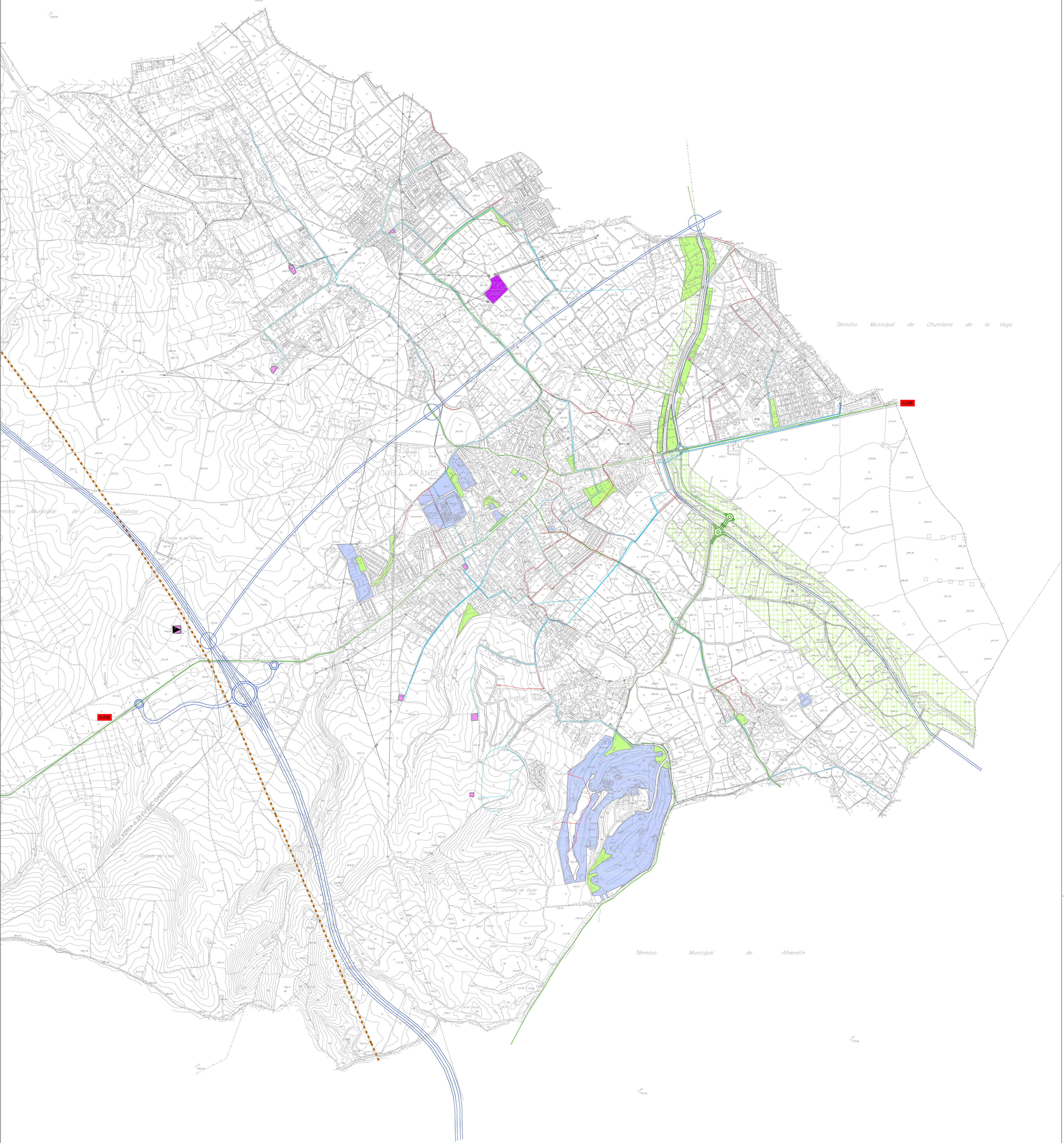


Término Municipal de Cillar - Vega

Término Municipal de Churriana de la Vega

Término Municipal de Alhendín



LEGENDA

- SIEM - SISTEMA GENERAL DE ESPACIO LIBRE
- SIEM - SISTEMA GENERAL DE EQUIPAMIENTO
- SIEM - SISTEMA GENERAL DE INFRAESTRUCTURAS
- ZONAS DE RESERVA DE SUELO PARA ESPACIOS LIBRES POR ADICIONALES (L11 POTAGU) (L11 POTAGU)
- RED PRINCIPAL DE ABASTECIMIENTO DE AGUA POTABLE
- COLECCIONES PRINCIPALES DE SANEAMIENTO
- INFRAESTRUCTURA DE GAS (TRANSPORTE)
- RED ELÉCTRICA
- DEPOSITOS DE AGUA POTABLE
- SUBESTACION ELÉCTRICA
- AUTOVIA DE CIRCUNVALACION
- CARRETERA COMUNAL
- RED VIAL DE NIVEL NACIONAL, REGIONAL Y AGLOMERACION (POTAGU)
- RED VIAL DE RECIENTE CONSTRUCCION

PLANO C.2a PGOU-ADAPTACIÓN PARCIAL DE LAS NN.SS. SISTEMAS GENERALES

PGOU-ADAPTACIÓN PARCIAL DE LAS NORMAS SUBSIDIARIAS DE LAS GABIAS

E: 1/10.000

Nov. 2009



FFGeo S.L.



EXCMO AYUNTAMIENTO DE LAS GABIAS