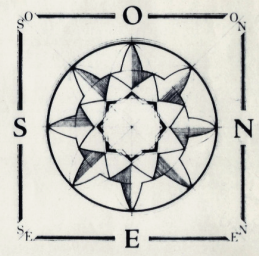
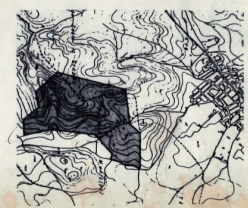


ZONA	EDIFICABILIDAD	Ocupación MAXIMA	ALTURA APROXIMADA (Plantas)
2.2	12 m ²	20%	2
2.3	12 -	-	-
2.4(1)	100 -	17%	-
2.5	735 -	22%	-
2.6	150 -	25%	-
2.7	720 -	20%	-

- NOTAS:
- 1 AS VIVIENDA UNIFAMILIAR AISLADA, AD VIVIENDA UNIFAMILIAR ADOSADA
 - 2 LAS ACTUACIONES EN Z.7 GARANTIZARA LA COMUNICACION ENTRE ZONA VERDES COLIGANTES, AUN CUANDO SE LES INCLUYA EL 50% DE LOS TERRENOS DE AQUELLAS PARCELAS
 - 3 SE FLUA EL NUMERO MAXIMO DE VIVIENDA/HA -13 EN LAS ASOCIACIONES PERMITIDAS
 - 4 SOBRE RED VARIA Ocupación PLANTA BAJA 0%

ZONAS	USOS PREDOMINANTES
Z.0 ZONAS VIALES Y PLAZAS	Accesos, Aparos Superficie Públicos
Z.1 ZONA VERDE PUBLICO	Jardines y areas de juego públicos
Z.1 ZONAS 50% VERDE PUBLICO ZONAS 50% COLIGANTES	Jardines y areas de juego públicos Residencial equipamiento especial privado
Z.1 ZONA DEPORTIVA	Parque deportivo público
Z.2 ZONA CENTROS DOCENTES	Preescolar, Guarderías y E.G.B.
Z.3 ZONA EQUIPAMIENTO SOCIAL	Cultural, Religioso, Comunicaciones y Transportes
Z.3 ZONA EQUIPAMIENTO COMERCIAL	Comercial y Residencial areas:
Z.4 ZONA RESIDENCIAL VIVI AS	Residencial privado, tipología dominante AS(1)
Z.5 ZONA RESIDENCIAL VIVI AD BAJA DENSIDAD	Residencial privado, tipología dominante AD(1)
Z.6 ZONA RESIDENCIAL VIVI AD ALTA DENSIDAD	Residencial privado, tipología dominante AD
Z.7 ZONA EQUIPAMIENTO ESPECIAL	Privado, actividades sub-recreativas servicios complementarios (2)



PLAN PARCIAL PEDRO VERDE
LAS GABIAS, GRANADA

PROMUEVE: D. Joaquín Jiménez Moreno-Barreda
 ARQUITECTO DTOR: Alejandro Pérez Lastra
 ARQUITECTOS: Francisco y Luis Ibáñez Sánchez
 ING de CCyP: Pablo Jiménez Moreno-Barreda

[Signatures]
 PLANOS PROYECTO